



## **COMEDORES ECONÓMICOS DEL ESTADO DOMINICANO**

### **ESPECIFICACIONES TECNICAS**

#### **PROCESO COMPARACIÓN DE PRECIO “SERVICIO DE ROTULACIÓN PARA LOS VEHÍCULOS DE LA INSTITUCIÓN”.**

#### **COMPARACIÓN DE PRECIOS CEED-CCC-CP-2021-00XX**

**Santo Domingo**  
**República Dominicana**  
Agosto 2021

---

---

**Datos de la Comparación de Precios (CP).**

## I. ESPECIFICACIONES GENERALES ROTULACION DE VEHICULOS

Las especificaciones constituyen la parte descriptiva del servicio en cuanto a la calidad de los materiales, mano de obra, las direcciones, disposiciones y requisitos indicativos del método y forma de ejecución del servicio. Estas especificaciones han sido preparadas de forma general para la "Rotulación de la Flotilla de Vehículos de los Comedores Económico del Estado Dominicano".

Las especificaciones son específicas para el servicio **“Contratación de Servicio para la Rotulación de los Vehículos de la Institución”** y los vehículos a ser intervenidos se muestran mas adelante en este documento.

Las especificaciones técnicas en este documento indican los parámetros y/o criterios establecidos para la rotulación, en cuanto a materiales, mediciones, evaluación y aceptaciones de las actividades relacionadas.

Es importante saber que lo que se mencione en las Especificaciones Técnicas y no se muestre en el pliego de condiciones tendrá validez la norma escrita. En caso de ausencia de detalles LA SUPERVISION emitirá mediante nota de campo las aclaraciones la forma de ejecución del servicio correspondiente.

## II. CARACTERISTICAS DEL SERVICIO:

- Impresión full color en vinyl 3M de alta resistencia.
- Tinta UV para protección exterior.
- Clear de Uretano al 100% para protección contra ralladuras.
- Deberá considerar retiro de vinyl anterior, si aplica.
- El arte deberá ser aprobado por el personal técnico previo a su instalación.
- Se requiere Garantía de 2 años contra deterioro visual de la impresión luego de la instalación.
- Garantía de reposición inmediata sin costo adicional en caso de mala praxis (residuos de burbuja, cortes desnivelados, medidas más corta de las correspondientes, arrugas, impresión mal pixelada e imagen más pequeña de lo requerido).

### III. RELACIÓN DE VEHICULOS

ITEM	DESCRIPCIÓN DEL SERVICIO	CHASIS
1	Nissan UD	YU41H5-000165
2	Nissan UD	YU41H5-000164
3	Nissan UD	YU41H5-000162
4	Nissan UD	YU41H5-000168
5	Nissan UD	YU41H5-000167
6	Nissan UD	YU41H5-000158
7	Nissan UD	YU41H5-000159
8	Furgoneta Chevrolet	LZWCCAGA0HE
9	Daihatsu Delta	JDA00V11600030979
10	Daihatsu Delta	JDA00V11600030867
11	Daihatsu Delta	JDA00V11600031312
12	Daihatsu Delta	JDA00V11600030932
13	Daihatsu Delta	JDA00V11600031401
14	Daihatsu Delta	JDA00V11600031134
15	Camión Hino	JHFCF43H20K001407
16	Camión Hino	JHFCF43H90K001520
17	Camión Hino	JHFCF43H70K0015047
18	Camión Freightliner	1FVACXDC75HU47916
19	Camión Freightliner	1FUBA6CG97LY12402
20	Mitsubishi Canter	FE83PEA30115
21	Mitsubishi Fuso	FE85PGA30179
22	Camión Isuzu	JAANPR71HE7100164
23	Camión Isuzu	JAANPR71HE7100066
24	Camión Isuzu	JAANPR71HE7100165
25	Camión Isuzu	JAANPR71HE7100067
26	Camión Isuzu	JAANPR71HE7100068
27	Camión Isuzu	JAANPR71HE7100065
28	Camión Isuzu	JAANPR71HE7100064
29	Autobús Kia	KNGGBB1U28K111236
30	Autobús Kia	KNGGBB1U28K111250
31	Daihatsu Delta	JDA00V11600030731
32	Daihatsu Delta	JDA00V11600031325
33	Daihatsu Delta	JDA00V11600031286
34	Daihatsu Delta	JDA00V11600031573
35	Chevrolet Colorado	MMM148FKXJH650670
36	Chevrolet Colorado	MMM148FK1JH653568
37	Camioneta Nissan Frontier	3N6CD33A1ZK373039
38	Camioneta Nissan Frontier	3N6CD33A3ZK373012

<b>ITEM</b>	<b>DESCRIPCIÓN DEL SERVICIO</b>	<b>CHASIS</b>
39	Cocina Móvil	Ficha 01
40	Cocina Móvil	Ficha 03
41	Cocina Móvil	Ficha 06
42	Cocina Móvil	Ficha 07
43	Cocina Móvil	Ficha 08
44	Cocina Móvil	Ficha 15
45	Cocina Móvil	Ficha 17
46	Cocina Móvil	Ficha 18
47	Cocina Móvil	Ficha 21
48	Cocina Móvil	Ficha 22
49	Cocina Móvil	Ficha 27
50	Cocina Móvil	Ficha 28
51	Cocina Móvil	Ficha 29
52	Cocina Móvil	Ficha 32
53	Cocina Móvil	Ficha 39

#### **IV. MEDIDAS DE REFERENCIA DE LA FLOTILLA VEHICULAR**

A continuación, se muestran las medidas e imágenes de referencia y únicamente representativas para fines de presupuesto.

Podrá apreciar que las fichas descriptivas engloban los vehículos por tipología, en caso de necesitar rectificar las medidas puede comunicarse con la entidad contratante a través de los canales establecidos en el pliego de condiciones específicas.

# Medidas Estimadas de Camiones DELTA / ISUZU / HINO para fines de presupuesto



Frente Camiones (Aprox.)  
96" ancho x 34" alto

Parte trasera Camiones (Aprox.)  
96" ancho x 94" alto

Laterales Camiones (Aprox.)  
307" ancho x 94" alto



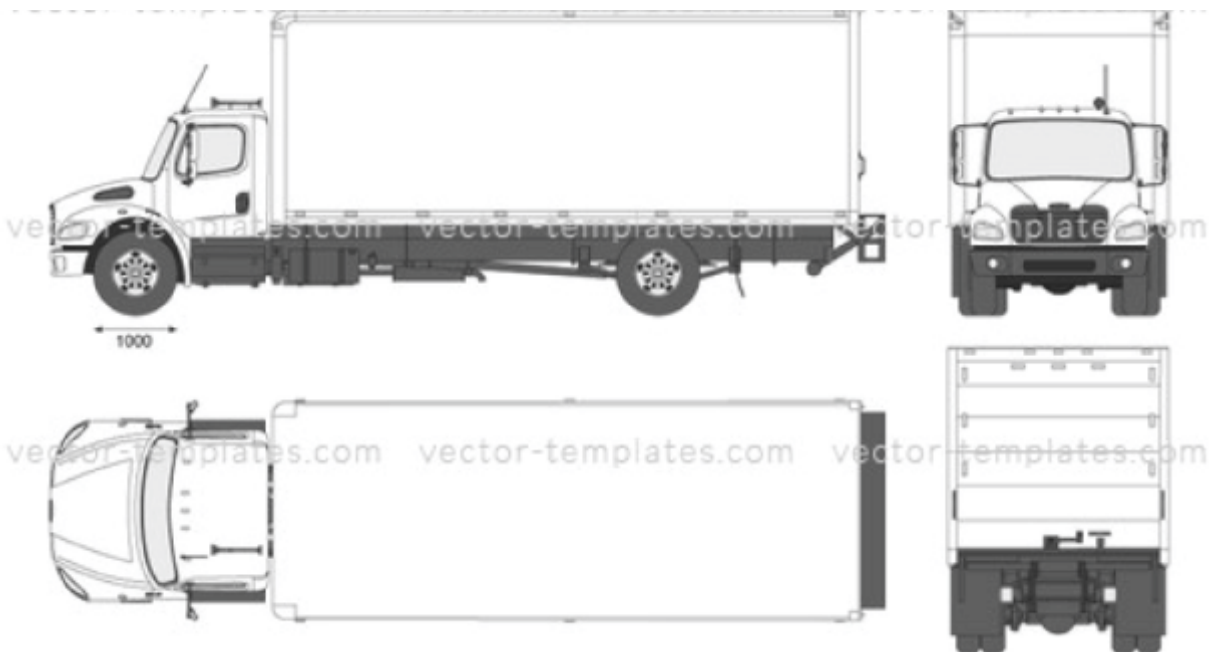
# Medidas Estimadas de FREIGHTLINER / COCINAS MOVILES para fines de presupuesto



Frente Camiones (Aprox.)  
96" ancho x 34" alto

Parte trasera Camiones (Aprox.)  
96" ancho x 94" alto

Laterales Camiones (Aprox.)  
480" ancho x 94" alto



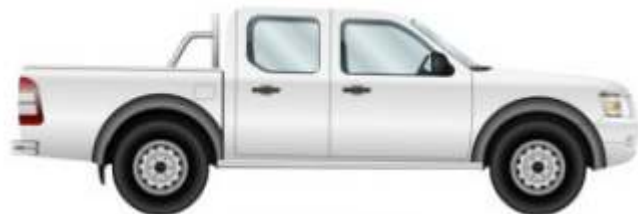
# Medidas Estimadas de CAMIONETAS NISSAN / MITSUBISHI / FRONTIER / COLORADO para fines de presupuesto



Frente Camionetas (Aprox.)  
60" ancho x 46" alto

Parte trasera Camionetas (Aprox.)  
60" ancho x 23" alto

Laterales Camionetas (Aprox.)  
177" ancho x 60" alto



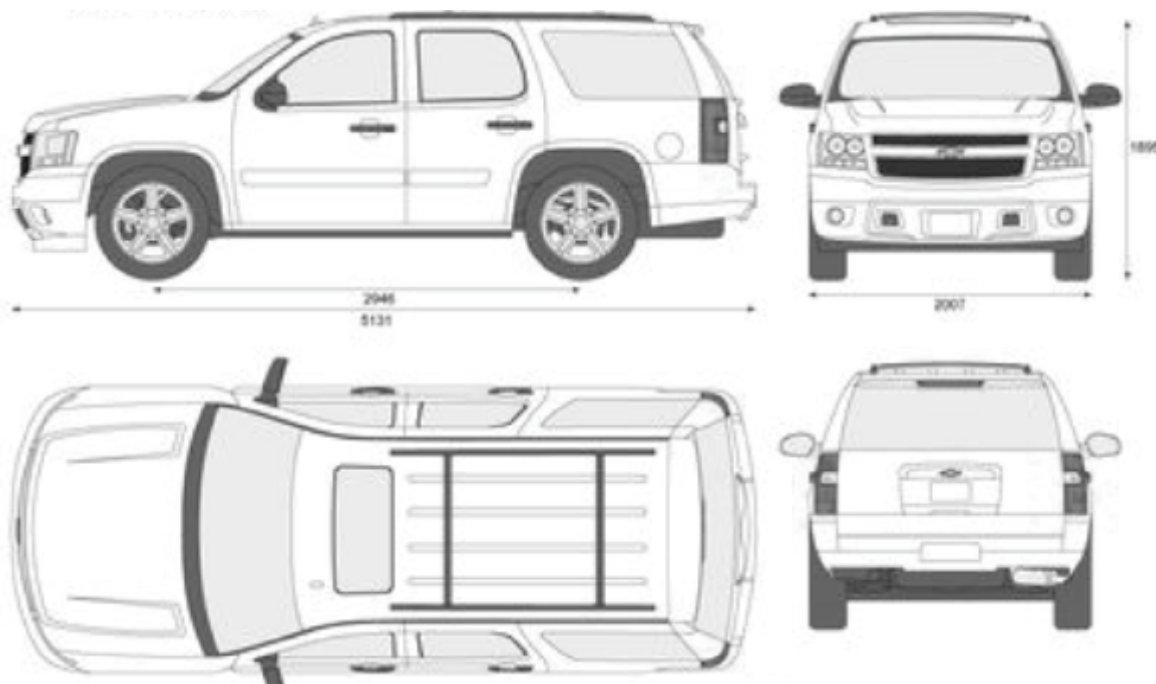
# Medidas Estimadas de JEEP CHEVROLET / SUZUKI MITSUBISHI NATIVA / NISSAN PATROL para fines de presupuesto



Frente Camionetas (Aprox.)  
60" ancho x 46" alto

Parte trasera Camionetas (Aprox.)  
60" ancho x 23" alto

Laterales Camionetas (Aprox.)  
177" ancho x 60" alto





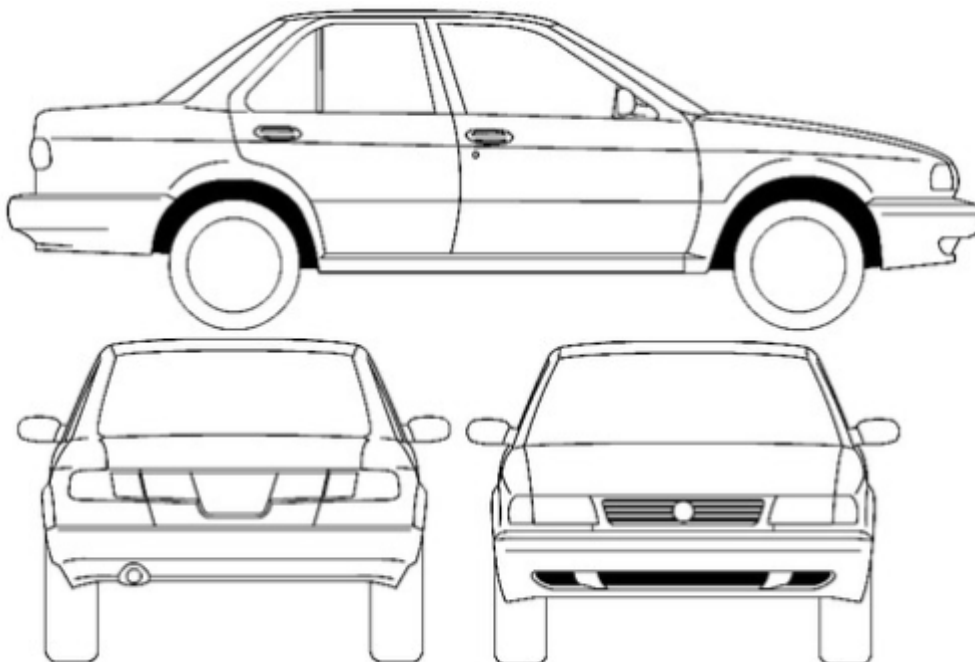
# Medidas Estimadas de CARROS para fines de presupuesto



Frente Carros(Aprox.)  
55" ancho x 46" alto

Parte trasera Carros (Aprox.)  
55" ancho x 26" alto

Laterales Carros (Aprox.)  
182" ancho x 50" alto



# Medidas Estimadas de AUTOBUSES para fines de presupuesto



Parte trasera Autobuses (Aprox.)  
2.55 Metros ancho x 2 metros alto

Laterales Autobuses (Aprox.)  
13.5 Metros de ancho x 2 Metros de alto

